

FLASH 500 Half-Cut Glass-Glass TOPCon

✓ **Panneau bi-verre et bi-facial :**

- gain de puissance de 10% potentiel grâce à la bifacialité
- même en toiture résidentielle, on gagne quelques pourcents !

✓ **Couverture garantie maximale :** 25+5 ans de garantie produit et une performance garantie de 87,4% à 30 ans

✓ **Innovation technologique de cellules TOPCon rectangulaires :** rendement minimum garanti du panneau de 22,61%

✓ **Rendu full black,** cadre aluminium noir

✓ **Puissant :** 6 panneaux seulement pour vos projets de 3kWc



Haute Performance

La gamme FLASH est développée par nos équipes pour allier des technologies de cellules solaires hautement performantes pour un rendement maximal.



Bas-carbone

Le panneau FLASH émet moins de CO₂ qu'un panneau solaire standard. La gamme est conçue pour produire un maximum d'électricité avec le minimum d'impacts sur l'environnement.



Engagement qualité

Une production photovoltaïque dans des usines sélectionnées avec soin et strictement auditée, et suivant un cahier des charges conçu en Provence par des ingénieurs experts.

Caractéristiques Produit

Toutes les certifications :



- IEC 61215 – 61730 : PV 50599295
- IEC 61701 : PENDING
- IEC 62716 : PV 50605512

Rendement & Performance

- ✓ Cellules monocristallines de technologie N-type TOPCon
- ✓ Panneau bi-facial permettant jusqu'à 10% de puissance en plus
- ✓ Design élégant et attractif
- ✓ Compatible avec tous systèmes de pose en toiture

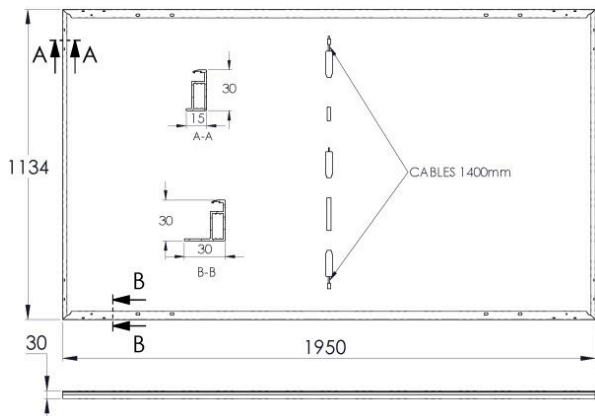
Garanties & Qualité

- ✓ 25 ans de garantie produit +5 ans d'extension à l'activation des garanties
- ✓ Garanties de performance sur le rendement photovoltaïque de 30 ans
- ✓ Résistance améliorée à la grêle RG3
- ✓ Certification selon les normes IEC

Les données techniques

DS500-120M10TB-03 | Publié le 22 novembre 2023 | Mis à jour le 27 juin 2024 | V 1.1 | FLA202403AAXX

Plan du panneau



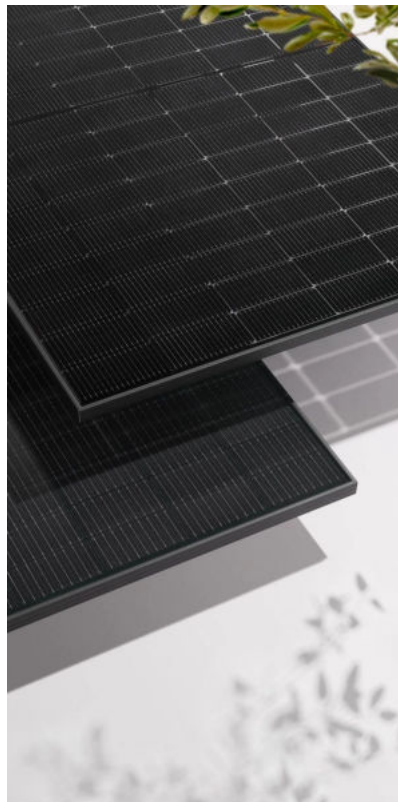
Caractéristiques Physiques

| | |
|----------------------------------|-------------------|
| Longueur | 1950 mm |
| Largeur | 1134 mm |
| Epaisseur | 30 mm |
| Connecteurs | Stäubli MC4 EVO2A |
| Poids | 27.1 kg |
| Epaisseur verre supérieur | 2 mm |
| Epaisseur verre inférieur | 2 mm |
| Charge maximale positive (neige) | 5400 Pa |

Caractéristiques Photovoltaïques

| | |
|---|------------|
| Technologie des cellules | TOPCon |
| Nombre de cellules | 120 |
| Puissance nominale – STC | 500 W |
| Tolérance de puissance en sortie | 0/+3% |
| Rendement minimum garanti du module | 22.61% |
| Tension à puissance nominale (V _{mpp}) – STC | 36.87 V |
| Intensité à puissance nominale (I _{mpp}) – STC | 13.56 A |
| Tension en circuit ouvert (V _{co}) – STC | 44.22 V |
| Courant de court circuit (I _{cc}) – STC | 14.04 A |
| Tension maximum du système | 1500 V |
| Coefficient de température Tension (μV _{co}) | -0.26 %/°C |
| Coefficient de température Courant (μI _{cc}) | 0.038 %/°C |
| Coefficient de température Puissance (μP _{mpp}) | -0.31 %/°C |
| NMOT | 45 +/-2 °C |

Gamme DualSun FLASH



STC (Radiation : 1000 W/m² – Temp module : 25°C – AM1,5)

BNPI (STC+135W/m² en face arrière)

NMOT (Radiation : 800W/m² – Temp module : 20°C – AM1,5 – Vitesse vent : 1m/s)

